

# SANTA FE









# Открыт для большего

Откройте новые возможности вместе с новым SANTA FE. Он идеально сочетает в себе уверенность и тягу к приключениям, делая каждую поездку особенной.

# Изысканный и надежный

Убедительный и уникальный стиль с впечатляющими новыми формами кузова, отражает исключительную силу и изысканное мастерство исполнения.







# Экстерьер

Новый SANTA FE выглядит надежным и стильным с любого ракурса. Он привлекает внимание выразительным рисунком H-образных фонарей, которые придают штрихи уникальности смелому дизайну кузова.



H-образные фары головного света (светодиодные, проекционного типа)



21-дюймовые легкосплавные диски / Острые грани крыльев



Вспомогательная ручка скрытого типа / Заднее боковое окно



Светодиодные задние комбинированные фонари





Продольные рейлинги / Два люка





Распахните дверь багажника на максимальную высоту, чтобы соединить интерьер с окружающим миром и расширить границы вашей повседневной жизни.



Увеличенная высота открытия багажника (с электроприводом)





Фирменный H-образный дизайн





# Интерьер

Продуманный интерьер дарит исключительный комфорт, ведь при его разработке главной целью было создание успокаивающей и непринужденной атмосферы.



Передние кресла с режимом релаксации и поддержкой для ног



Атмосферная подсветка  
Обивка сидений кожей Nappa







Панорамный изогнутый дисплей: приборная панель диагональю 12,3 дюйма и центральный дисплей информационно-развлекательной системы диагональю 12,3 дюйма

Новый SANTA FE имеет гибкие возможности конфигурации салона, чтобы вы всегда были готовы к новым путешествиям и открытиям.



6-местная конфигурация



5-местная конфигурация



6-местная конфигурация



7-местная конфигурация





Второй ряд сидений с технологией складывания Fold-and-Dive



Капитанские кресла с электроприводом наклона спинки (6 мест) и простой доступ к третьему ряду

# Комфорт

Чтобы в поездках вам было еще комфортнее, автомобиль оснащен тщательно продуманным набором отсеков для хранения.



Двусторонняя multifункциональная консоль



Передний подлокотник  
Отсек под центральной консолью





**Двойная беспроводная зарядка**  
**Выдвижной отсек для пассажиров второго ряда**



**Отсек в центральной консоли с функцией дезинфекции вещей ультрафиолетом**

Безупречное воплощение передовых технологий подарят вам новые впечатления от поездок.



Цифровое зеркало заднего вида



Проекционный дисплей





Аудиосистема BOSE Premium



Автоматический климат-контроль (двухзонный)

# Технические характеристики

Система управления полным приводом HTRAC в сочетании с функцией выбора режимов движения Multi Terrain Control гарантируют вам абсолютную уверенность на дороге.

**Бензиновый двигатель Smartstream 2.5 GDI** 194 Максимальная мощность, л. с. / 6100 об/мин

25.1 Максимальный крутящий момент, Н·м / 4000 об/мин

**Бензиновый двигатель Smartstream 2.5 T-GDI** 281 Максимальная мощность, л. с. / 5800 об/мин

43.0 Максимальный крутящий момент, Н·м / 1700 - 4000 об/мин



## 4WD HTRAC

SANTA FE с системой полного привода обеспечивает оптимальные ходовые качества благодаря активному распределению тяги между колесами передней и задней осей с учетом разных дорожных ситуаций.





Режимы вождения Drive Mode / Terrain Mode (Авто, Грязь, Песок, Снег)

# Безопасность

Благодаря современным решениям в сфере безопасности ваша семья будет в целости и сохранности как в повседневных, так и в непредвиденных ситуациях.



Система мониторинга слепых зон (BSM)



Рулевое колесо с датчиком положения рук





Система кругового обзора (SVM)



Усовершенствованная система оповещения о присутствии пассажира на заднем сиденье (ROA)

# Hyundai SmartSense



## Система предотвращения фронтальных столкновений 2-го поколения (FCA 2)

Контролирует ситуацию вокруг автомобиля и предупреждает о риске столкновения. После предупреждения, если возрастает риск столкновения со встречным транспортным средством или мотоциклом при повороте налево на перекрестке, со встречным транспортным средством слева или справа либо при движении по полосе движения, она автоматически инициирует экстренное торможение. Также она автоматически помогает выполнять контраварийные рулевые маневры при возникновении риска столкновения в следующих ситуациях: при перестроении — со встречным или впереди идущим транспортным средством или мотоциклом в соседней полосе; при движении прямо — с транспортным средством / мотоциклом / пешеходом / велосипедистом, которые частично находятся на траектории движения автомобиля; при перестроении — с транспортным средством или мотоциклом, находящимся сбоку.



## Система удержания в полосе движения 2-го поколения (LFA 2)

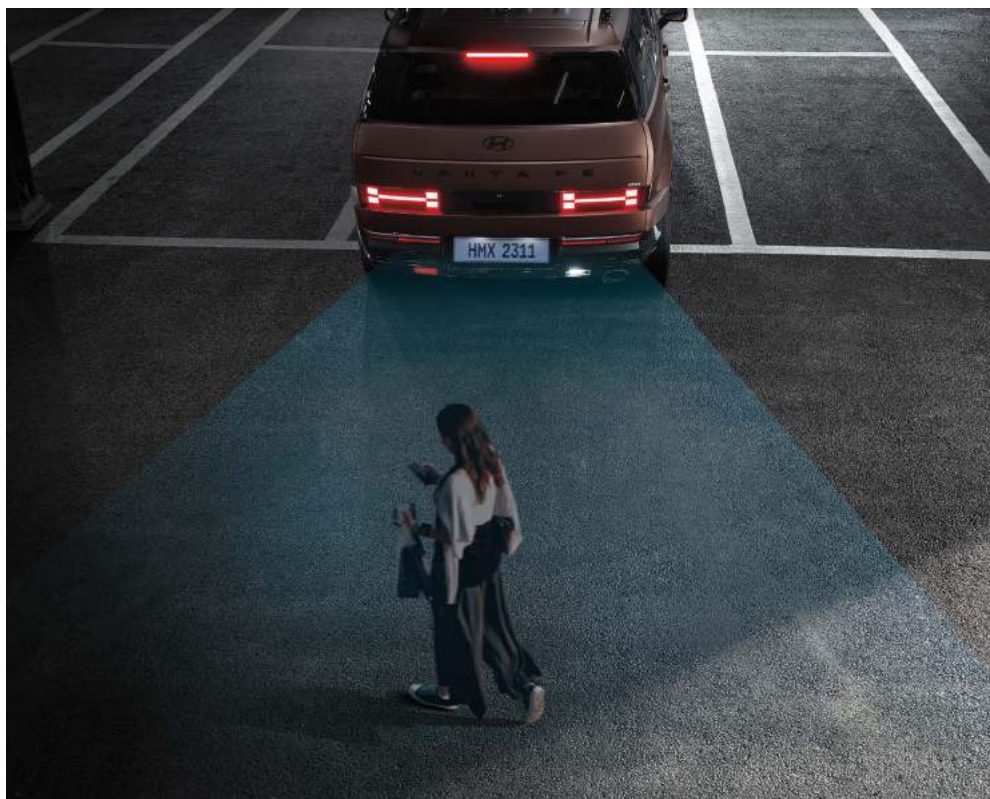
Помогает водителю удерживать автомобиль по центру занимаемой полосы. Характеристики контроля движения были улучшены, а метод управления рулевым приводом изменен: теперь осуществляется управление углом поворота рулевого колеса, а не крутящим моментом. Кроме того, благодаря применению датчика нахождения рук на рулевом колесе (HOD) в дополнение к существующему датчику определения крутящего момента была улучшена эффективность распознавания, держит ли водитель рулевое колесо.

\* Высокотехнологичные системы помощи водителю (ADAS) были разработаны, чтобы оказывать поддержку в процессе управления автомобилем, при этом водитель должен всегда сохранять бдительность за рулем.

\* Некоторые функции могут быть недоступны в зависимости от дорожных и окружающих условий. Более подробная информация приведена в руководстве по эксплуатации.

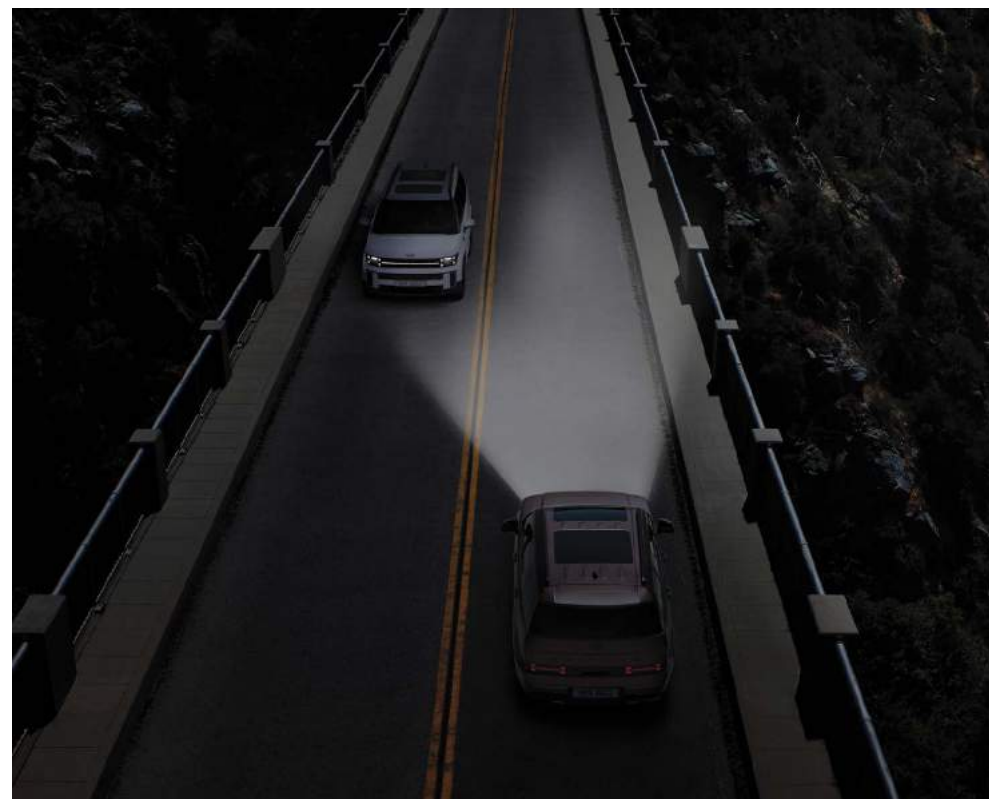
24 \* Фактические характеристики могут отличаться в зависимости от комплектации, силовой установки и выбранных опций.





#### **Система предотвращения столкновения при движении задним ходом (РСА)**

Предупреждает, если при движении задним ходом возникает риск столкновения с каким-либо объектом. Если после предупреждения риск столкновения сохраняется или возрастает, система автоматически применяет экстренное торможение.



#### **Система автоматического управления дальним светом (НВА)**

Распознает окружающий свет, в частности лучи фар встречного или впереди идущего автомобиля, и автоматически переключает дальний свет на ближний.

- \* Высокотехнологичные системы помощи водителю (ADAS) были разработаны, чтобы оказывать поддержку в процессе управления автомобилем, при этом водитель должен всегда сохранять бдительность за рулем.
- \* Некоторые функции могут быть недоступны в зависимости от дорожных и окружающих условий. Более подробная информация приведена в руководстве по эксплуатации.
- \* Фактические характеристики могут отличаться в зависимости от комплектации, силовой установки и выбранных опций.



#### **Интеллектуальный круиз-контроль (SCC)**

Помогает сохранять дистанцию за идущим впереди автомобилем и двигаться со скоростью, заданной водителем. Он автоматически останавливает автомобиль, если впереди идущее транспортное средство останавливается, и автоматически возобновляет движение вслед за ним с минимальной паузой.



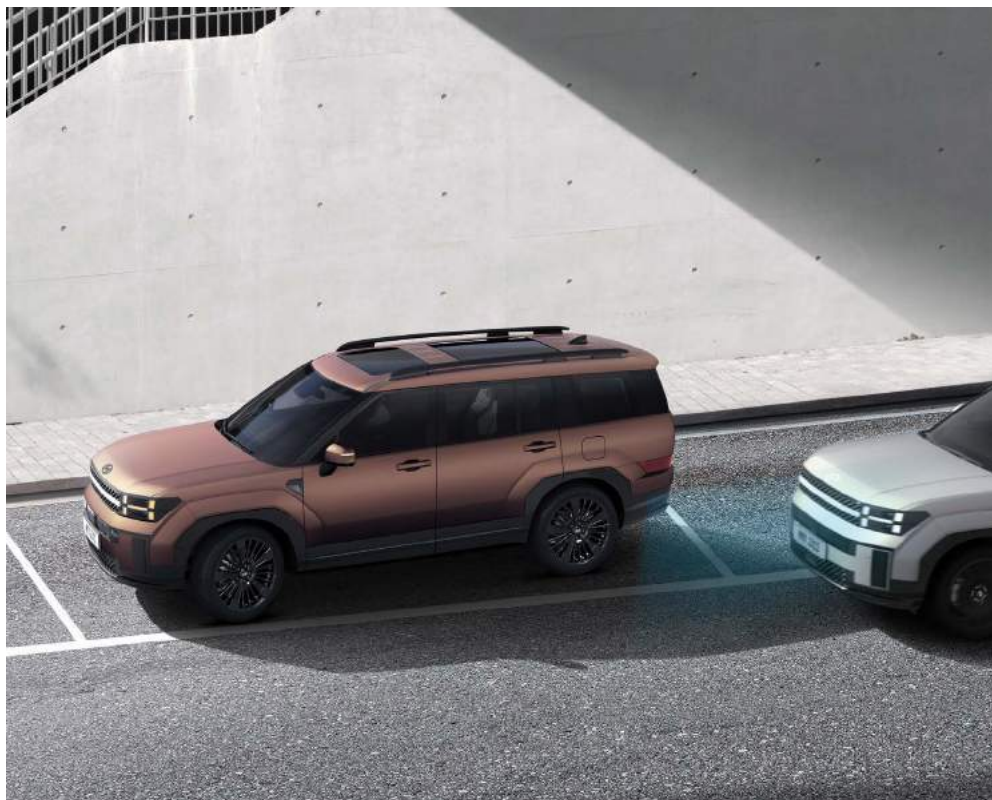
#### **Интеллектуальная система дистанционной парковки (RSPA)**

Использует передние, передние боковые, задние боковые и задние ультразвуковые датчики для обнаружения парковочных мест и управления рулением, скоростью и выбором передач автомобиля для дистанционного заезда на парковочное место и выезда из него, когда водитель находится не в автомобиле.

\* Высокотехнологичные системы помощи водителю (ADAS) были разработаны, чтобы оказывать поддержку в процессе управления автомобилем, при этом водитель должен всегда сохранять бдительность за рулем.

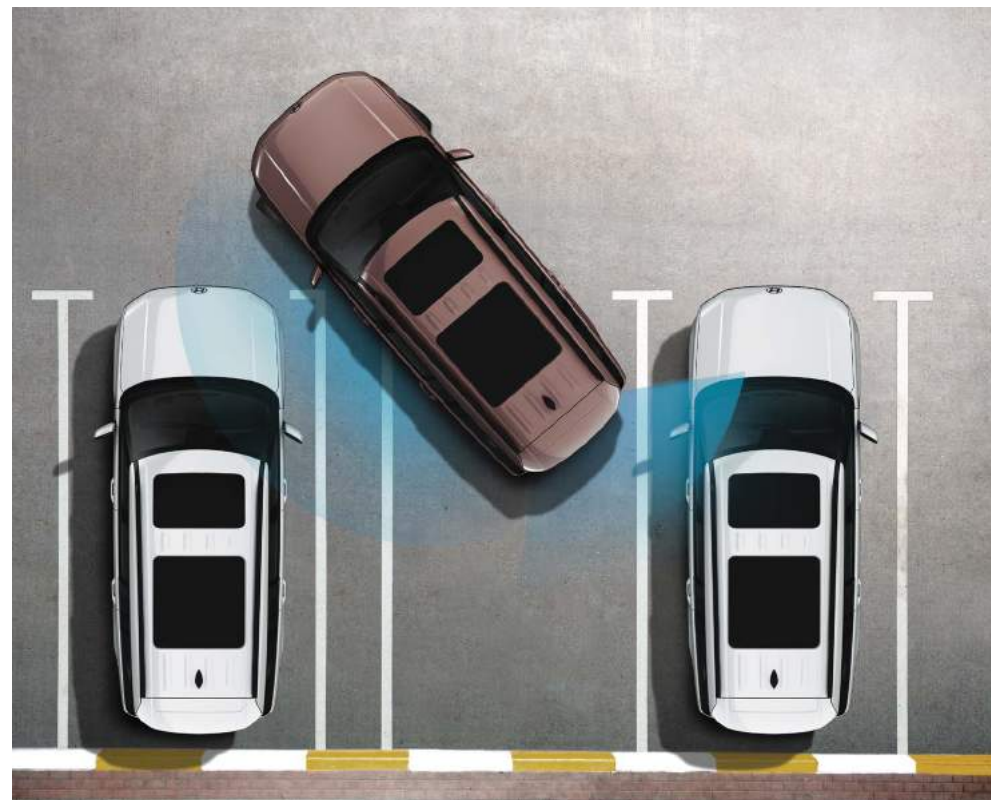
\* Некоторые функции могут быть недоступны в зависимости от дорожных и окружающих условий. Более подробная информация приведена в руководстве по эксплуатации.





#### Система предотвращения столкновений в слепых зонах (BSA)

Предупреждает, если при смене полосы движения существует риск столкновения с автомобилем, находящимся в слепой зоне сзади. Если при выезде с параллельной парковки возникает опасность столкновения с транспортным средством, приближающимся к вашему автомобилю сзади, система автоматически применяет экстренное торможение.



#### Передние, боковые и задние парковочные радары (PDW)

Предупреждают о возможных столкновениях с объектами, находящимися рядом с автомобилем, при движении на небольших скоростях.

- \* Высокотехнологичные системы помощи водителю (ADAS) были разработаны, чтобы оказывать поддержку в процессе управления автомобилем, при этом водитель должен всегда сохранять бдительность за рулем.
- \* Некоторые функции могут быть недоступны в зависимости от дорожных и окружающих условий. Более подробная информация приведена в руководстве по эксплуатации.
- \* Фактические характеристики могут отличаться в зависимости от комплектации, силовой установки и выбранных опций.

# Оснащение



18-дюймовые легкосплавные колесные диски



20-дюймовые легкосплавные колесные диски



21-дюймовые легкосплавные колесные диски (специальная серия Calligraphy)



Светодиодные фары (MFR)



Решетка радиатора и воздухозаборники



Черные накладки



Продольные рейлинги / Два люка



Интеллектуальная система открывания багажника (с регулировкой высоты)



Полностью светодиодные фары (проекционного типа)



Решетка радиатора и воздухозаборники (специальная серия Calligraphy)



Чёрные глянцевые накладки (специальная серия Calligraphy)



Вспомогательная ручка скрытого типа (специальная серия Calligraphy)



Эмблемы с черным анодированием (логотип бренда/модели) (специальная серия Calligraphy)





Стандартная комплектация



Специальная серия Calligraphy



4,2-дюймовый ЖК-дисплей панели приборов



Беспроводное зарядное устройство для смартфонов (на два устройства)



Электронный стояночный тормоз (EPB)



Интегрированная система запоминания положения сидений



Воздуховоды для третьего ряда сидений



12,3-дюймовый ЖК-дисплей панели приборов



Передние сиденья с подогревом и вентиляцией



Рычаг селектора передач на рулевой колонке (SBW)



Упрощенная система доступа к третьему ряду сидений



Шторки на задних боковых стеклах с ручным управлением

\* Оснащение и комплектации, предлагаемые в разных странах, могут отличаться. Пожалуйста, проконсультируйтесь с вашим дилером.

# Цвета интерьера

## Стандартная комплектация



Черный (кожа) / Декоративные вставки: черный дуб



Серый (кожа) / Декоративные вставки: серый дуб



Коричневый (кожа) / Декоративные вставки: коричневый дуб



Серо-зеленый (кожа) / Декоративные вставки: светлый эвкалипт

## Специальная серия Calligraphy



Черный (кожа Нарра) / Декоративные вставки: темный структурный металл



Коричневый (кожа Нарра) / Декоративные вставки: коричневый дуб



Серо-зеленый (кожа Нарра) / Декоративные вставки: светлый эвкалипт

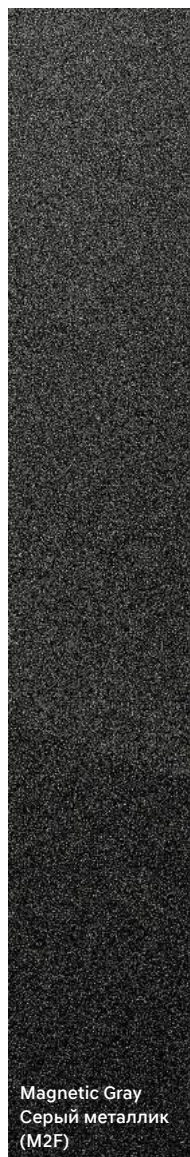
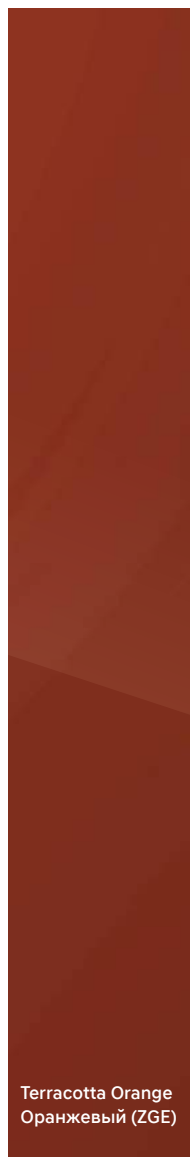


## Таблица сочетаемости

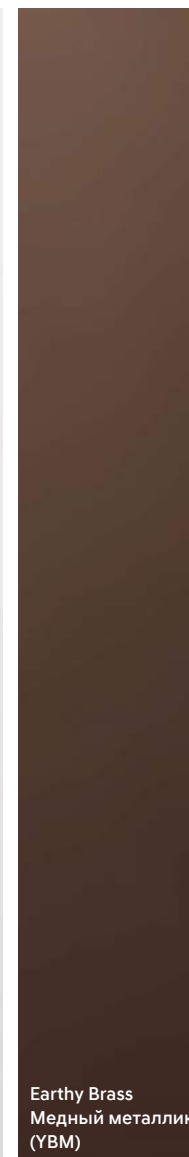
Комплектация	Интерьер \ Экстерьер	Creamy White	Typhoon Silver	Cyber Sage	Ocado Green	Pebble Blue Синий	Terracotta Orange	Magnetic Gray	Abyss Black	Creamy White	Earthy Brass
		Белый перламутр (WW2)	Серебристый металлик (T2X)	Мятный перламутр (RS2)	Зеленый перламутр (RN2)	перламутр (PB2)	Оранжевый (ZGE)	Серый металлик (M2F)	Черный перламутр (A2B)	Белый (WWM)	Медный металлик (YBM)
Стандартная комплектация	Черный (кожа)	•	•	•	•	•	•	•	•	•	•
	Серый (кожа)	•	•	•	•	•	•	•	•	•	•
	Коричневый (кожа)	•	•	•	-	-	•	•	•	•	•
Специальная серия Calligraphy	Черный (кожа Napra)	•	•	•	•	•	•	•	•	•	•
	Коричневый (кожа Napra)	•	•	•	-	-	•	•	•	•	•
	Серо-зеленый (кожа Napra)	•	•	•	•	-	•	•	•	•	•

# Цвета кузова

## Перламутровые/Металлик/Неметаллик



## Матовые





# Технические характеристики

Модификация		Smartstream G2.5 GDi	Smartstream G2.5 T-GDi
Двигатель	Тип	2.5 GDi	2.5 Turbo GDi
	Коробка переключения передач	8-ступенчатая AT	8-ступенчатая DCT
	Тип привода		4WD
	Тип топлива		бензин
	Объем, см³		2 497
	Макс. скорость, км/ч	198	210
	Минимальный дорожный просвет, мм		177
	Топливный бак, л		67
	Расход топлива: городской/загородный/смешанный (л/100 км)	11,4 / 6,9 / 8,5	13,3 / 7 / 9,3
	Максимальная мощность (л. с. при об/мин)	194 / 6 100	281 / 5 800
	Максимальный крутящий момент (Н·м при об/мин)	246 / 4 000	422 / 1 700 ~ 4 000
<b>Подвеска</b>			
Передняя	Независимая пружинная типа Макферсон, со стабилизатором поперечной устойчивости		
Задняя	Независимая, пружинная, многорычажная, со стабилизатором поперечной устойчивости		
<b>Шины</b>			
235/60R18, 255/45R20, 245/45R21			
<b>Габаритные размеры</b>			
Высота от сиденья до потолка, мм	Первый ряд (версия с люком) / второй ряд (версия с люком) / третий ряд	1 045 (1 020) / 1 030 (1 007) / 958	
Пространство для ног, мм	Первый ряд / второй ряд / третий ряд	1 052 / 1 075 / 761	
Ширина салона на уровне плеч, мм	Первый ряд / второй ряд / третий ряд	1 511 / 1 475 / 1 360	

- Hyundai оставляет за собой право изменять технические характеристики и комплектацию без предварительного уведомления.
- Отображаемые в каталоге цвета могут незначительно отличаться от реальных из-за ограничения возможностей передачи при печати.
- Пожалуйста, проконсультируйтесь с вашим дилером для получения полной информации по доступным цветам и материалам отделки.



Ширина колеи (для колес диаметром 21 дюйм)\* 1 643  
Габаритная ширина 1 900



Колесная база 2 815  
Габаритная длина 4 830

Габаритная высота (с рейлингами)

1 720  
(1 770)\*



Ширина колеи (для колес диаметром 21 дюйм)\* 1 653

Ед. изм.: мм \* Ширина колеи • Для колес диаметром 18 дюймов (спереди/сзади): 1646/1656 • Для колес диаметром 20 дюймов (спереди/сзади): 1637/1647  
\* Габаритная высота в стандартном исполнении (с рейлингами): 1720 (1770)

# Одна семья — много преимуществ



## Финансовая программа

### ВАРИАНТЫ ВЫГОДНОГО ПРИОБРЕТЕНИЯ

В рамках сотрудничества с банками-партнерами, Hyundai Центр Кыргызстан предлагает выгодные условия приобретения автомобиля в кредит/рассрочку/лизинг до 36 месяцев.



## Гарантия

### ГАРАНТИЯ ИЗГОТОВИТЕЛЯ НА НОВЫЙ АВТОМОБИЛЬ HYUNDAI

Гарантия изготовителя составляет 5 лет и 100 000 км (в зависимости от того, что наступит раньше), учитывая ограничения, изложенные в Сервисной книжке, начиная с момента продажи (передачи) автомобиля официальным Дилером Hyundai первому покупателю, о чем свидетельствует соответствующая отметка о дате начала гарантии в Сервисной книжке.



## Trade-in

### ВЫГОДНАЯ ПРОГРАММА «TRADE-IN»

В Hyundai Центр Кыргызстан действует выгодная программа «Trade-in». Все очень просто: обменяйте ваш автомобиль с пробегом любой марки на новый Hyundai. Подробности во всех официальных дилерских центрах Hyundai по Казахстану.



## Call center

### ДЛЯ ВСЕХ ВЛАДЕЛЬЦЕВ HYUNDAI

Доступна служба поддержки клиентов по номеру +996 775 53 00 03.



**Hyundai Центр Кыргызстан**

Asiamotors - официальный дистрибьютор  
Hyundai Motor Company в Кыргызской Республике

---

г.Бишкек ул.Анкара, 6/1  
тел.: +996 (312) 53 00 03  
моб.: +996 (775) 53 00 03

[www.hyundai.kg](http://www.hyundai.kg)



Прайс-лист